



UNIUNEA EUROPEANĂ



GVERNUL ROMÂNIEI



COMPANIA NAȚIONALĂ DE
AUTOȘTRAZI ȘI DRUMURI
NAȚIONALE DIN ROMANIA



Instrumente Structurale
2007 - 2013

PROGRAMUL OPERAȚIONAL SECTORIAL „TRANSPORT” 2007 - 2013



UNIUNEA EUROPEANĂ



GUVERNUL ROMÂNIEI



COMPANIA NAȚIONALĂ DE
AUTOSTRAZI ȘI DRUMURI
NAȚIONALE DIN ROMANIA



Instrumente Structurale
2007 - 2013

POS T este un instrument strategic elaborat pe baza obiectivelor Cadrului Național Strategic de Referință care **stabilește prioritățile, obiectivele și alocarea financiară** pentru dezvoltarea sectorului de transporturi din România cu ajutor comunitar, în perioada 2007 – 2013.

Obiective specifice:

- modernizarea și dezvoltarea axelor prioritare TEN-T, cu aplicarea măsurilor necesare pentru protecția mediului înconjurător
- modernizarea și dezvoltarea rețelelor naționale de transport, în conformitate cu principiile dezvoltării durabile
- promovarea transportului feroviar, naval și intermodal
- sprijinirea dezvoltării transportului durabil, prin minimizarea efectelor adverse ale transportului asupra mediului, și îmbunătățirea siguranței traficului și a sănătății umane



UNIUNEA EUROPEANĂ



GUVERNUL ROMÂNIEI



COMPANIA NAȚIONALĂ DE
AUTOȘTRAZI ȘI DRUMURI
NAȚIONALE DIN ROMANIA



Instrumente Structurale
2007 - 2013

PROGRAMUL OPERAȚIONAL „TRANSPORT”

**Axa prioritară 1 – Modernizarea și dezvoltarea
axelor prioritare TEN-T în scopul
dezvoltării unui sistem durabil de transport și
integrării acestuia în rețelele de transport
ale UE**

**Domeniul major de intervenție 1.1 – Modernizarea și
dezvoltarea infrastructurii rutiere
de-al lungul Axei Prioritare TEN-T 7**



UNIUNEA EUROPEANĂ



GUVERNUL ROMÂNIEI



COMPANIA NAȚIONALĂ DE
AUTOȘTRAZI ȘI DRUMURI
NAȚIONALE DIN ROMANIA



Instrumente Structurale
2007 - 2013

Planul inițial al UE pentru această axă prevedea construcția a două noi autostrăzi care să traverseze Grecia.

Extinderea acestei axe convenită în 2004 a adăugat legături nordice, din Grecia spre Macedonia, Bulgaria, România și spre centrul Europei.

Prima ramură a acestor extinderi se desfășoară la granița între Grecia și Bulgaria de la Promahon la Sofia, de-a lungul coridorului IV pan – European și leagă Sofia de Thessalonik.

A doua ramură a Axei Pathe pleaca de la periferia Thessaloniki către Evzoni pe ruta Grecia – granița fostei Republici Yugoslave Macedonia.

Două ramuri se unesc la Nădlac la granița dintre România și Ungaria. O rută merge în direcția Portului Constanța prin București, în timp ce a doua rută merge către sud la Sofia și mai departe către Thessaloniki și Atena pe următoarele rute:

Ramura nordică: Nadlac – Arad – Timisoara – Lugoj – Deva – Orastie – Sibiu – Pitesti – Bucuresti – Cernavoda – Constanta

Ramura sudică : Lugoj – Drobeta Turnu Severin – Craiova – Calafat cu o variantă Simian – Maglavit by-passing Craiova



UNIUNEA EUROPEANĂ



GUVERNUL ROMÂNIEI



COMPANIA NAȚIONALĂ DE
AUTOȘTRAZI ȘI DRUMURI
NAȚIONALE DIN ROMANIA



Instrumente Structurale
2007 - 2013

Alocare financiara orientativa

| <i>An</i> | <i>Total [EUR]</i> | <i>Contributie UE (FC) [EUR]</i> | <i>Contributie publica nationala Bugetul de stat [EUR]</i> |
|--------------|------------------------|--------------------------------------|---|
| 2007 | 126.042.728 | 107.136.319 | 18.906.409 |
| 2008 | 180.236.753 | 153.201.240 | 27.035.513 |
| 2009 | 242.322.861 | 205.974.432 | 36.348.429 |
| 2010 | 291.200.020 | 247.520.017 | 43.680.003 |
| 2011 | 313.285.242 | 266.292.456 | 46.992.786 |
| 2012 | 336.755.322 | 286.242.024 | 50.513.298 |
| 2013 | 360.900.642 | 306.747.146 | 54.153.496 |
| Total | 1.850.743.568 | 1.573.113.634 | 277.629.934 |



UNIUNEA EUROPEANĂ



GUVERNUL ROMÂNIEI



COMPANIA NAȚIONALĂ DE
AUTOȘTRAZI ȘI DRUMURI
NAȚIONALE DIN ROMANIA



Instrumente Structurale
2007 - 2013

Axa Prioritara Nr. 7
Igoumenitsa/Patra-Atena-Sofia-Budapesta

Autostrada Nadlac-Sibiu
(si continuarea Bucuresti - Constanta)



UNIUNEA EUROPEANĂ



GUVERNUL ROMÂNIEI



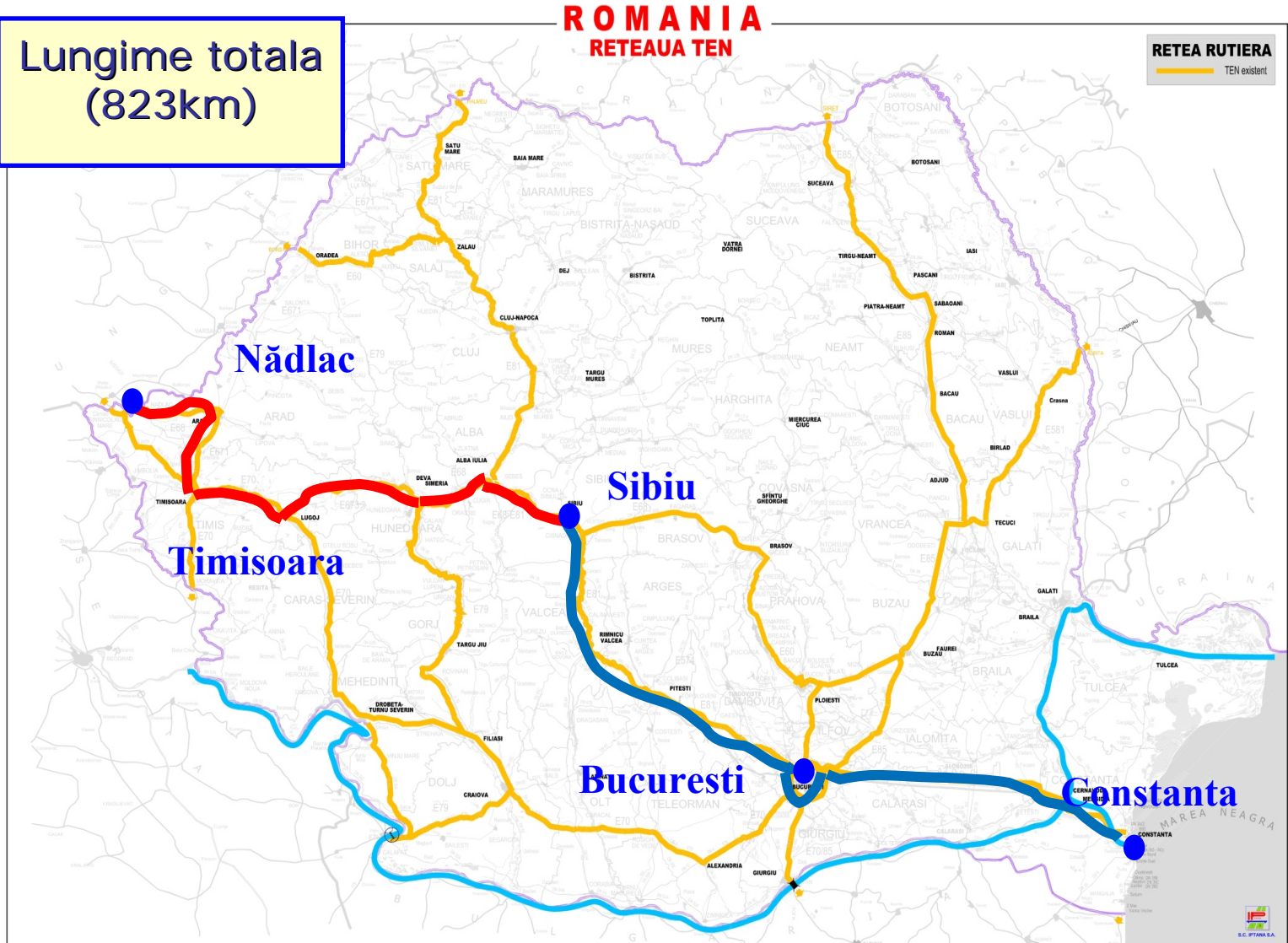
COMPANIA NATIONALA DE
AUTOSTRAZI SI DRUMURI
NATIONALE DIN ROMANIA



Instrumente Structurale
2007 - 2013

TEN – DRUM – Axa Prioritara nr. 7 – Status

Lungime totala
(823km)





UNIUNEA EUROPEANĂ



GUVERNUL ROMÂNIEI

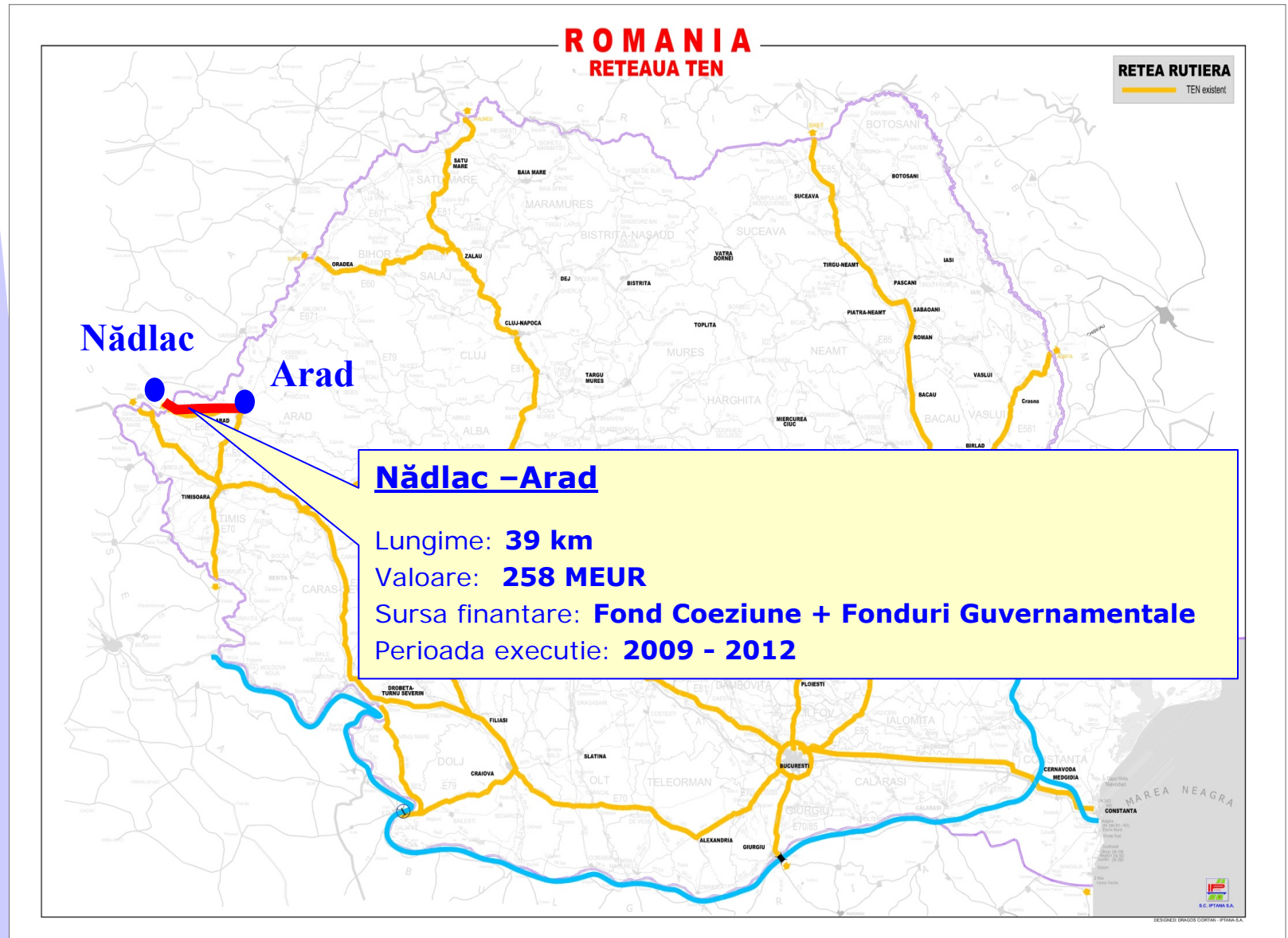


COMPANIA NATIONALA DE
AUTOSTRAZI SI DRUMURI
NATIONALE DIN ROMANIA



Instrumente Structurale
2007 - 2013

TEN – DRUM – Axa Prioritara nr. 7 – Status





UNIUNEA EUROPEANĂ



GUVERNUL ROMÂNIEI



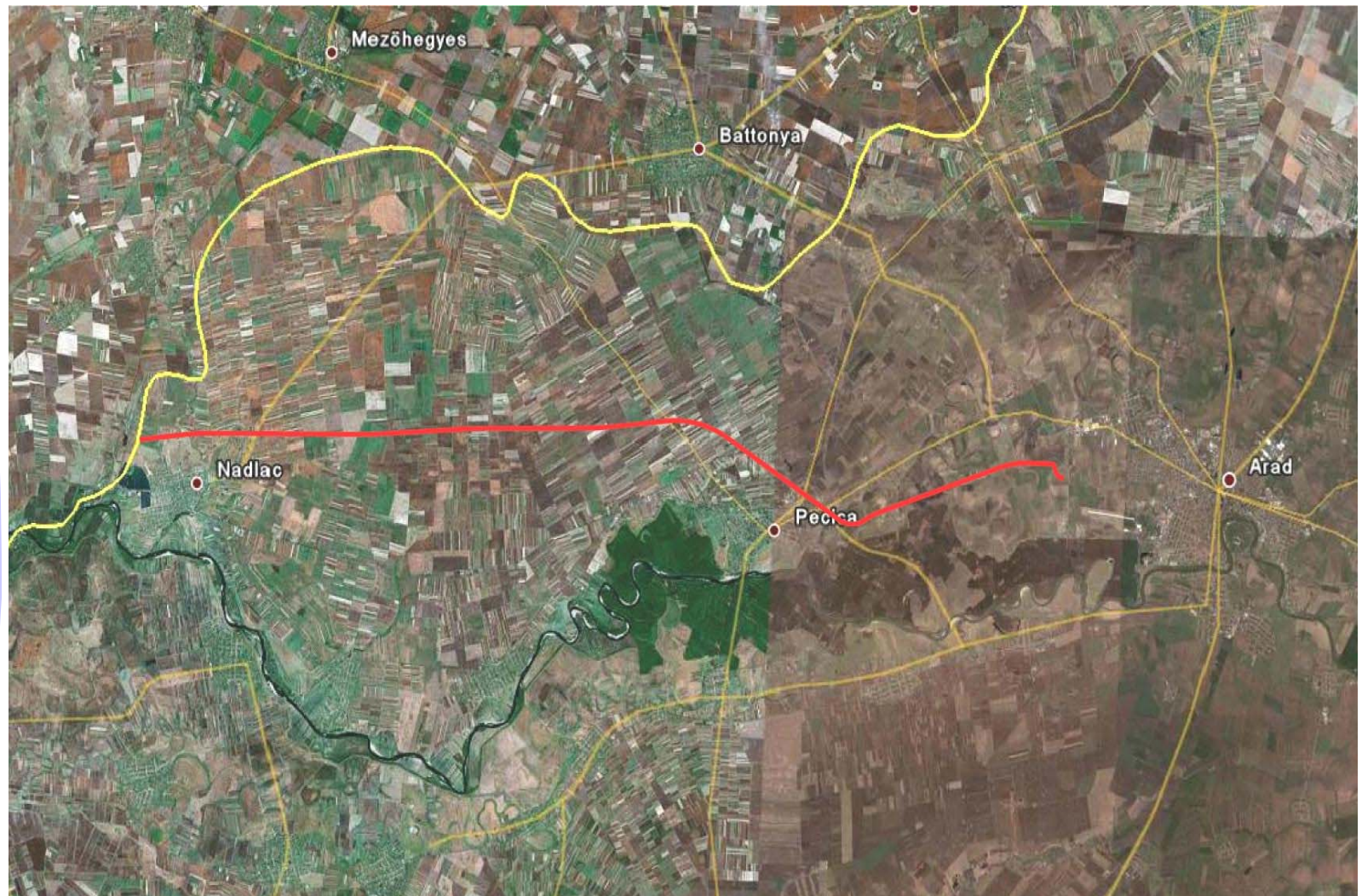
COMPANIA NAȚIONALĂ DE
AUTOȘTRAZI ȘI DRUMURI
NAȚIONALE DIN ROMANIA



Instrumente Structurale
2007 - 2013

Nadlac – Arad

Status: Se afla in faza de intocmire Proiect tehnic si Detalii de executie, precum si pregatire documentatie de licitatie pentru sectorul cuprins intre Nadlac (granita cu Ungaria) si Arad (Arad Bypass)





UNIUNEA EUROPEANĂ



GUVERNUL ROMÂNIEI

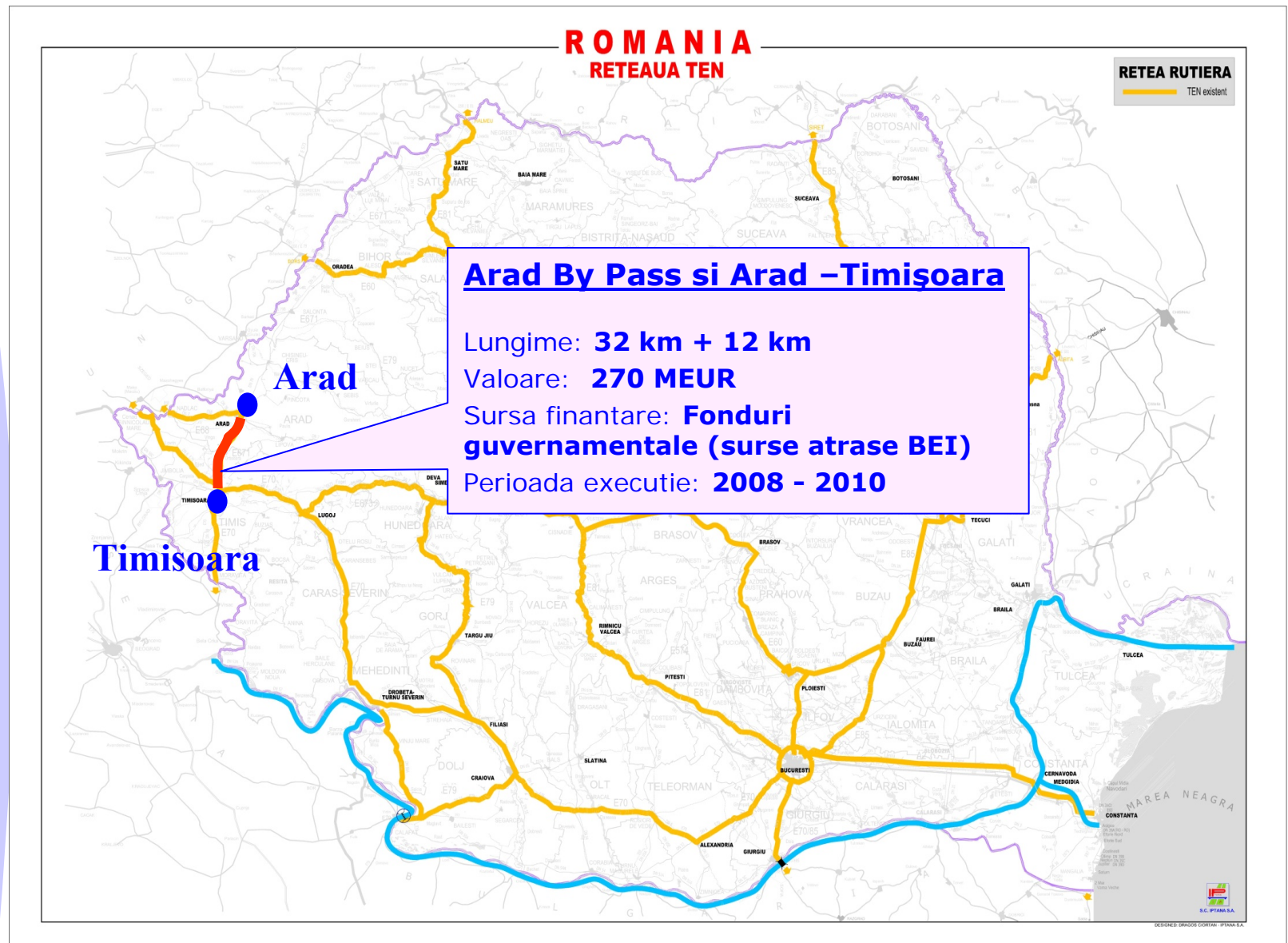


COMPANIA NATIONALA DE
AUTOSTRAZI SI DRUMURI
NATIONALE DIN ROMANIA



Instrumente Structurale
2007 - 2013

TEN – DRUM – Axa Prioritara nr. 7 – Status





UNIUNEA EUROPEANĂ



GUVERNUL ROMÂNIEI



COMPANIA NATIONALA DE
AUTOSTRAZI SI DRUMURI
NATIONALE DIN ROMANIA



Instrumente Structurale
2007 - 2013

Arad bypass

Finantare: Fonduri guvernamentale (surse rambursabile atrase BEI) si nerambursabile FC

Proiectant: SCETAUROUTE/BCEOM

Perioada de executie contract D&B:

28 luni + 24 luni Garantie

Consultant: SCETAUROUTE/BCEOM

Contractor: Va fi desemnat in urma licitatiei (FIDIC 1999, Yellow book)



UNIUNEA EUROPEANĂ



GUVERNUL ROMÂNIEI



COMPANIA NATIONALA DE
AUTOSTRAZI SI DRUMURI
NATIONALE DIN ROMANIA



Instrumente Structurale
2007 - 2013

Arad bypass

Situatia prezenta:

- Raportul de evaluare a ofertelor este in curs de pregatire pentru angajarea Contractorului in sistem proiectare si constructie (D&B).



UNIUNEA EUROPEANĂ



GVERNUL ROMÂNIEI



COMPANIA NATIONALA DE
AUTOSTRAZI SI DRUMURI
NATIONALE DIN ROMANIA



Instrumente Structurale
2007 - 2013

Arad-Timisoara

Lungime: 32 km

Valoare: 180 MEUR din care C+M 140 MEUR

Sursa de finantare:

Fonduri guvernamentale (surse rambursabile atrase BEI) si nerambursabile FC

Proiectant: SCETAURROUTE/BCEOM



UNIUNEA EUROPEANĂ



GVERNUL ROMÂNIEI



COMPANIA NATIONALA DE
AUTOSTRAZI SI DRUMURI
NATIONALE DIN ROMANIA



Instrumente Structurale
2007 - 2013

Arad-Timisoara

Perioada executie: 24 luni + 24 luni
Garantie

Consultant: SC ETAURROUTE/BCEOM



UNIUNEA EUROPEANĂ



GVERNUL ROMÂNIEI



COMPANIA NATIONALA DE
AUTOSTRAZI SI DRUMURI
NATIONALE DIN ROMANIA



Instrumente Structurale
2007 - 2013

Arad-Timisoara

Licitatie:

Dosarul de licitatie a fost transmis la BEI
pentru observatii in data de 27.10.2008;



UNIUNEA EUROPEANĂ



GUVERNUL ROMÂNIEI

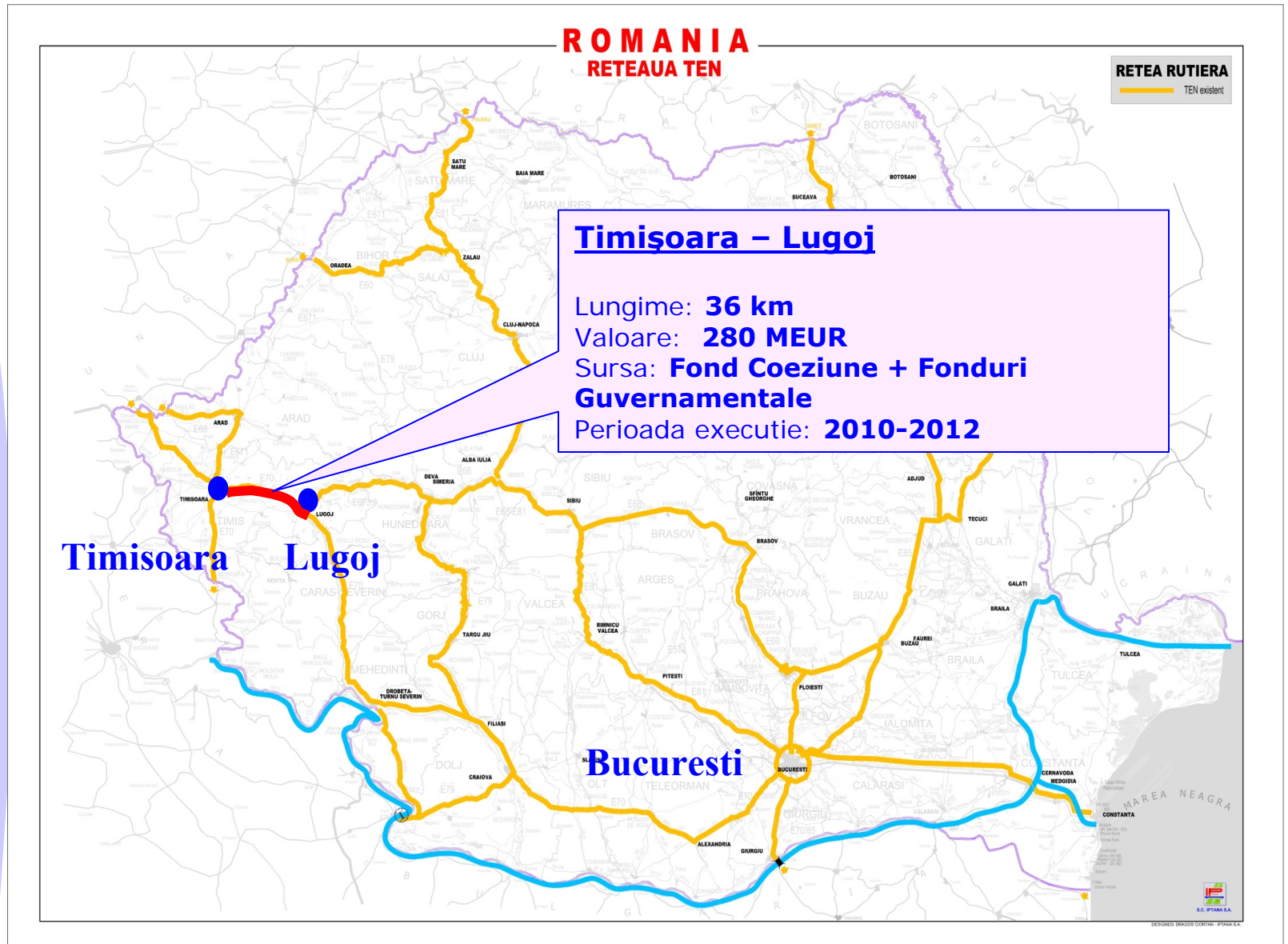


COMPANIA NATIONALA DE
AUTOSTRAZI SI DRUMURI
NATIONALE DIN ROMANIA



Instrumente Structurale
2007 - 2013

TEN – DRUM – Axa Prioritara nr. 7 – Status





UNIUNEA EUROPEANĂ



GUVERNUL ROMÂNIEI



COMPANIA NATIONALA DE
AUTOSTRAZI SI DRUMURI
NATIONALE DIN ROMANIA



Instrumente Structurale
2007 - 2013

Timisoara-Lugoj

Este necesara revizuirea Studiului de fezabilitate si scoaterea ultimilor 7 km de drum pentru a face legatura cu proiectul de autostrada Lugoj-Deva la km 79+625

Aplicatia de finantare pentru FC a fost respinsa de AMPOST pana la refacerea analizei cost-beneficiu.

- Proiectare 12 luni
- Executie 24 luni + Garantie 24 luni



UNIUNEA EUROPEANĂ



GUVERNUL ROMÂNIEI

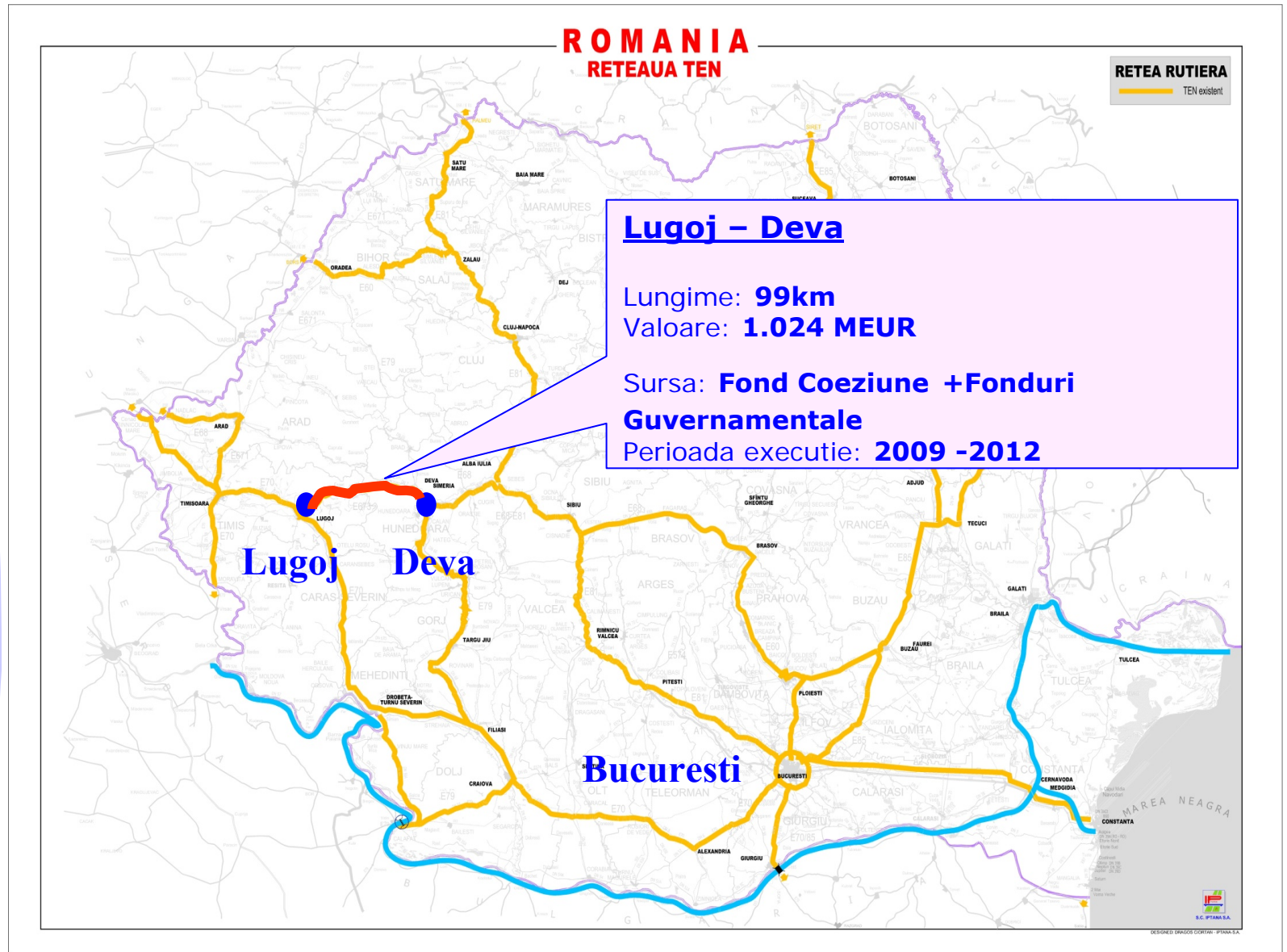


COMPANIA NATIONALA DE
AUTOSTRAZI SI DRUMURI
NATIONALE DIN ROMANIA



Instrumente Structurale
2007 - 2013

TEN – DRUM – Axa Prioritara nr. 7 – Status





UNIUNEA EUROPEANĂ



GUVERNUL ROMÂNIEI



COMPANIA NATIONALA DE
AUTOSTRAZI SI DRUMURI
NATIONALE DIN ROMANIA



Instrumente Structurale
2007 - 2013

Lugoj – Deva

Status: Se afla in faza de intocmire Proiect tehnic si Detalii de executie, precum si pregatire documentatie de licitatie.





UNIUNEA EUROPEANĂ



GUVERNUL ROMÂNIEI

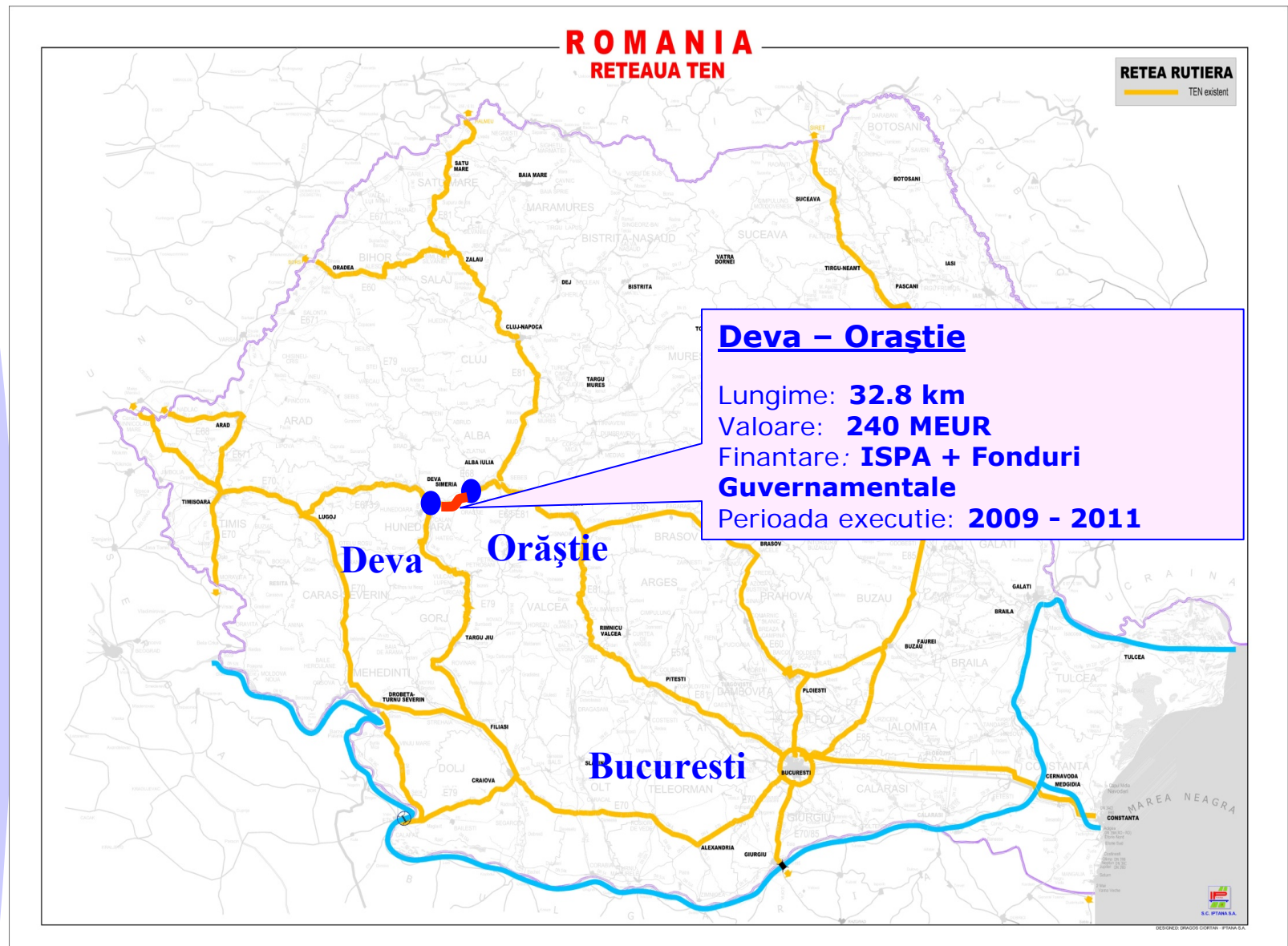


COMPANIA NAȚIONALĂ DE
AUTOSTRAZI ȘI DRUMURI
NAȚIONALE DIN ROMANIA



Instrumente Structurale
2007 - 2013

TEN – DRUM – Axa Prioritara nr. 7 – Status





UNIUNEA EUROPEANĂ



GUVERNUL ROMÂNIEI

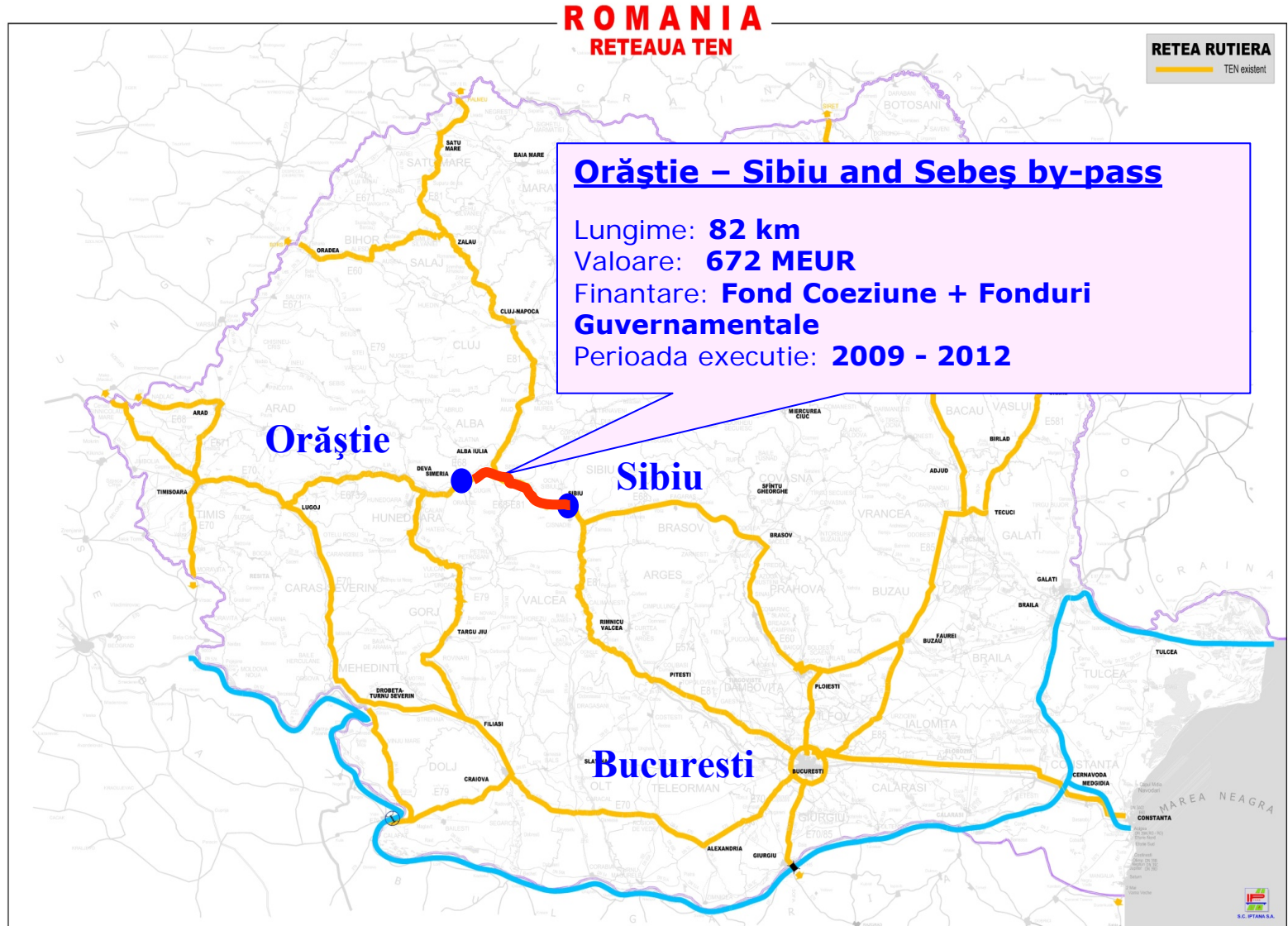


COMPANIA NATIONALA DE
AUTOSTRAZI SI DRUMURI
NATIONALE DIN ROMANIA



Instrumente Structurale
2007 - 2013

TEN – DRUM – Axa Prioritara nr. 7 – Status





UNIUNEA EUROPEANĂ



GUVERNUL ROMÂNIEI



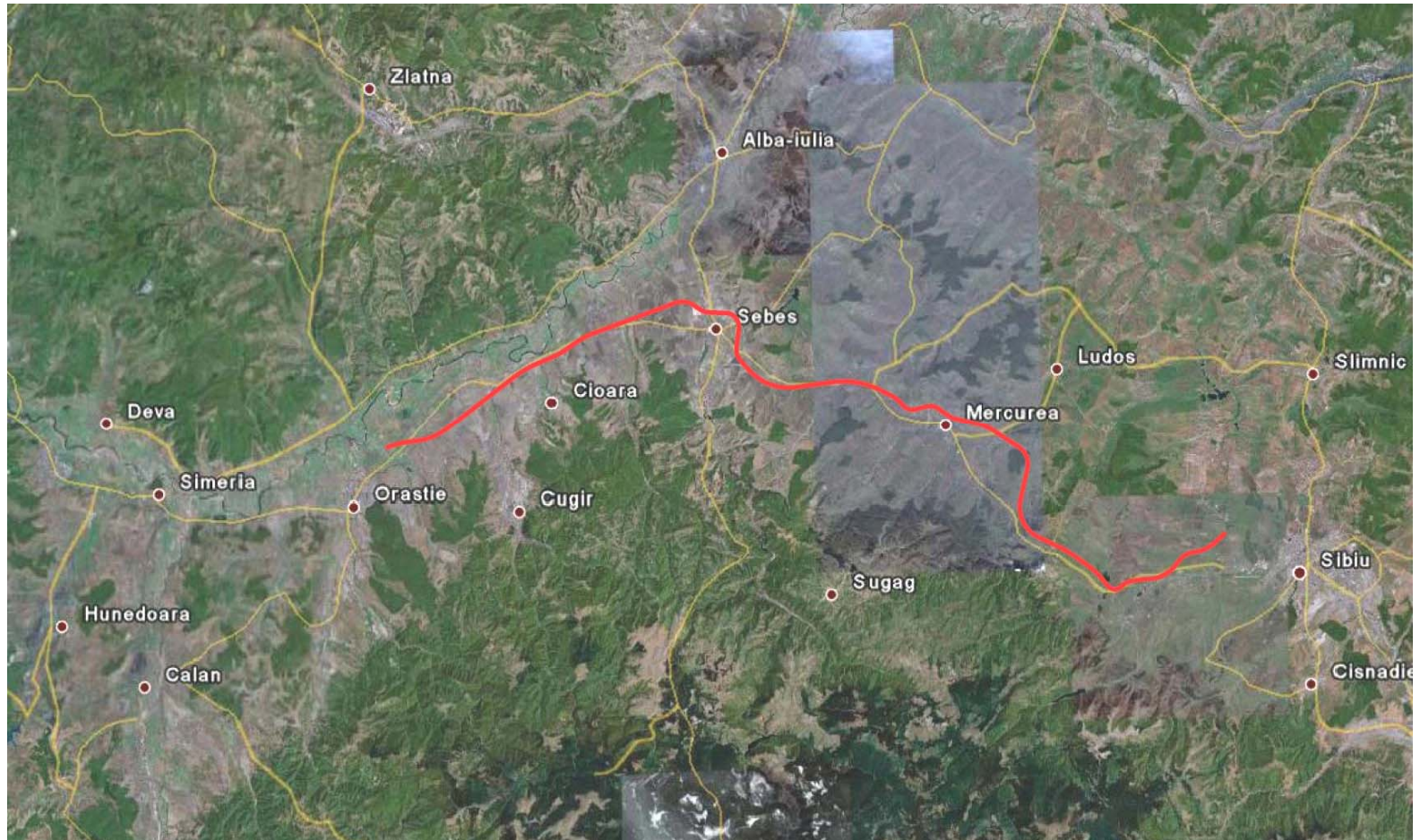
COMPANIA NAȚIONALĂ DE
AUTOȘTRAZI ȘI DRUMURI
NAȚIONALE DIN ROMANIA



Instrumente Structurale
2007 - 2013

Orastie – Sibiu

Status: Se afla in faza de pregatire Proiect tehnic si Documentatie de atribuire pentru un sector de aproximativ 82 km care include si Varianta de ocolire Sebes (7 km).





UNIUNEA EUROPEANĂ



GUVERNUL ROMÂNIEI

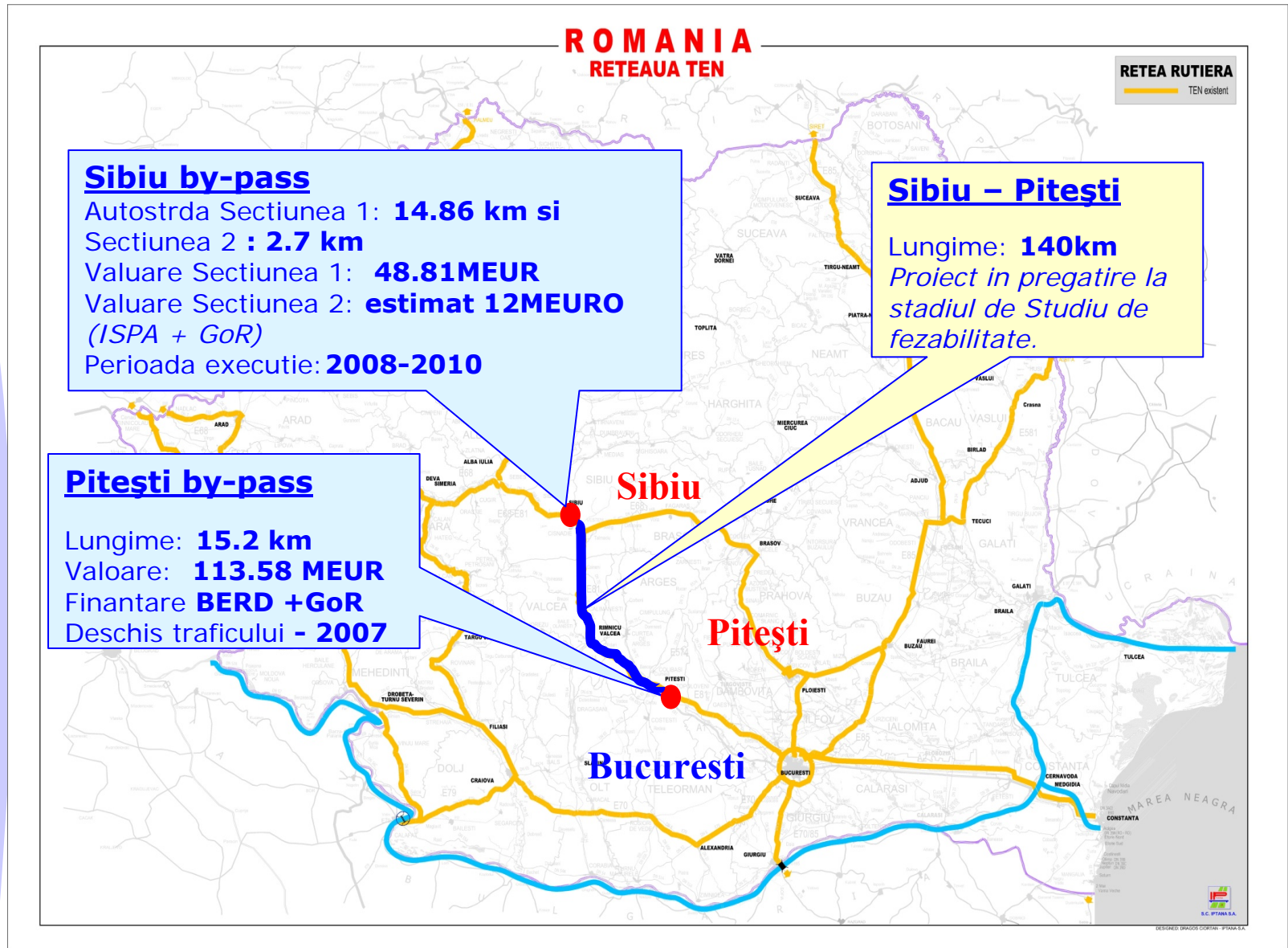


COMPANIA NATIONALA DE
AUTOSTRAZI SI DRUMURI
NATIONALE DIN ROMANIA



Instrumente Structurale
2007 - 2013

TEN – DRUM – Axa Prioritara nr. 7 – Status





UNIUNEA EUROPEANĂ



GUVERNUL ROMÂNIEI

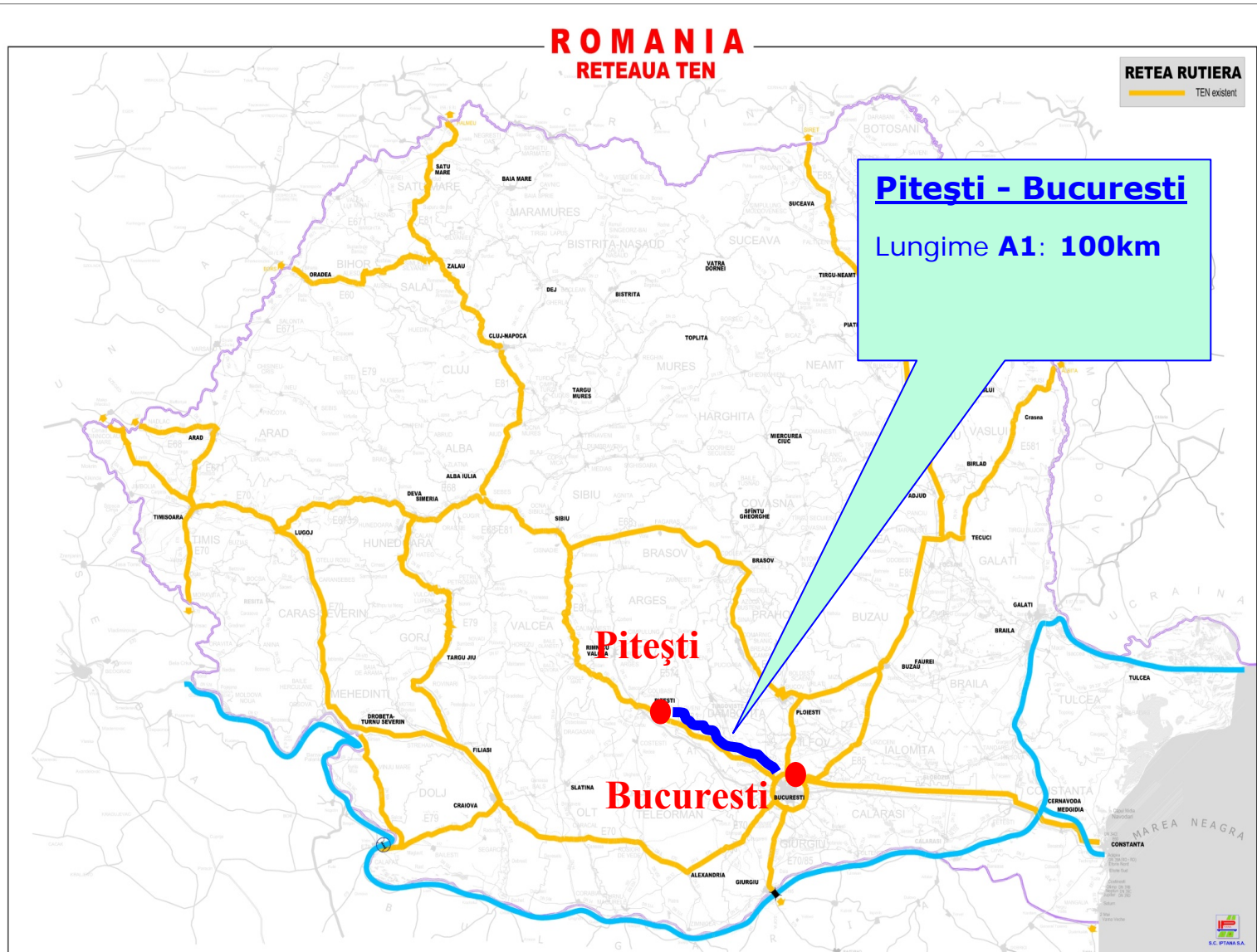


COMPANIA NATIONALA DE
AUTOSTRAZI SI DRUMURI
NATIONALE DIN ROMANIA



Instrumente Structurale
2007 - 2013

TEN – DRUM – Axa Prioritara nr. 7 – Status





UNIUNEA EUROPEANĂ



GUVERNUL ROMÂNIEI

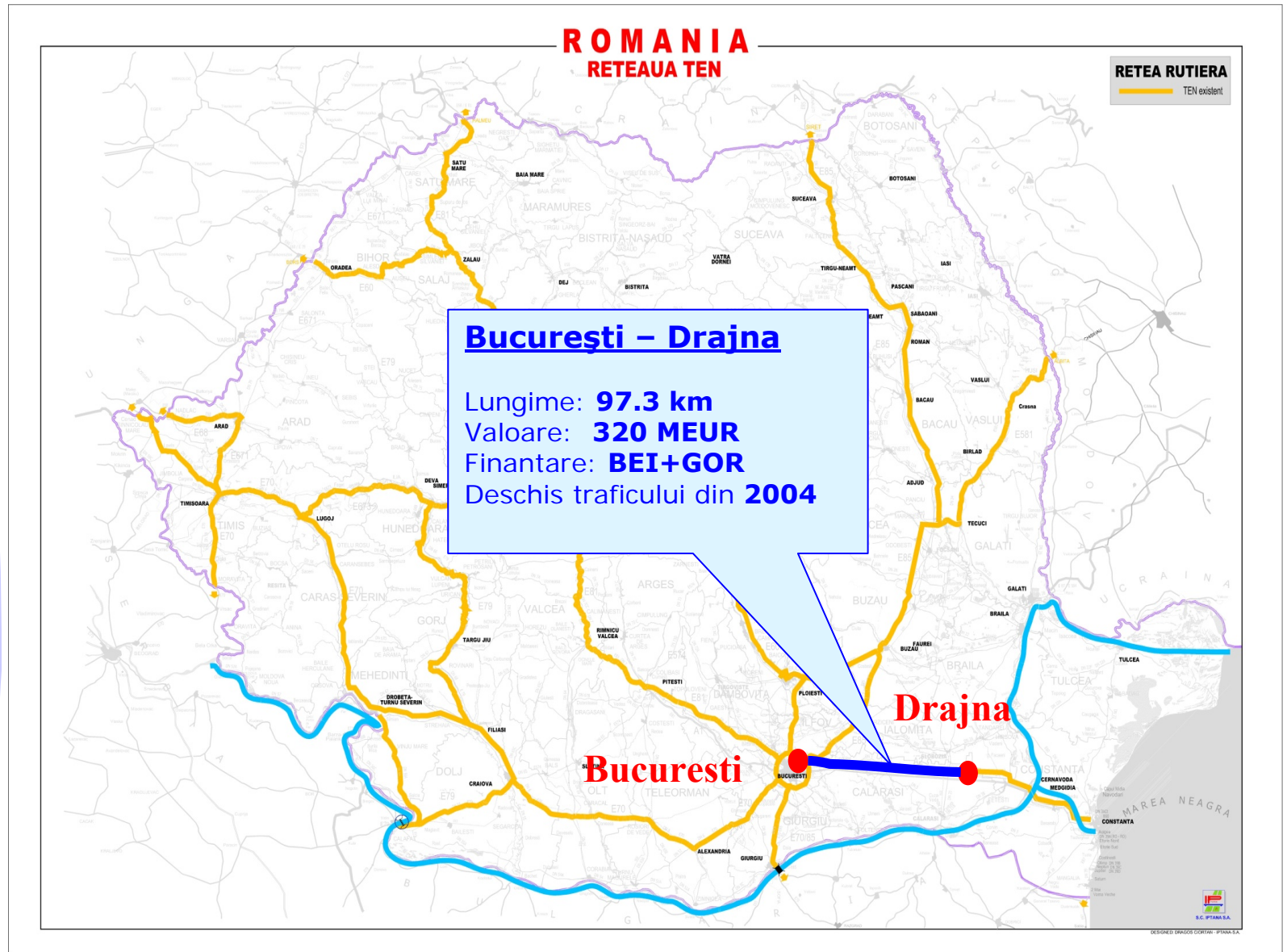


COMPANIA NAȚIONALĂ DE
AUTOȘTRAZI ȘI DRUMURI
NAȚIONALE DIN ROMANIA



Instrumente Structurale
2007 - 2013

TEN – DRUM – Axa Prioritara nr. 7 – Status





UNIUNEA EUROPEANĂ



GUVERNUL ROMÂNIEI

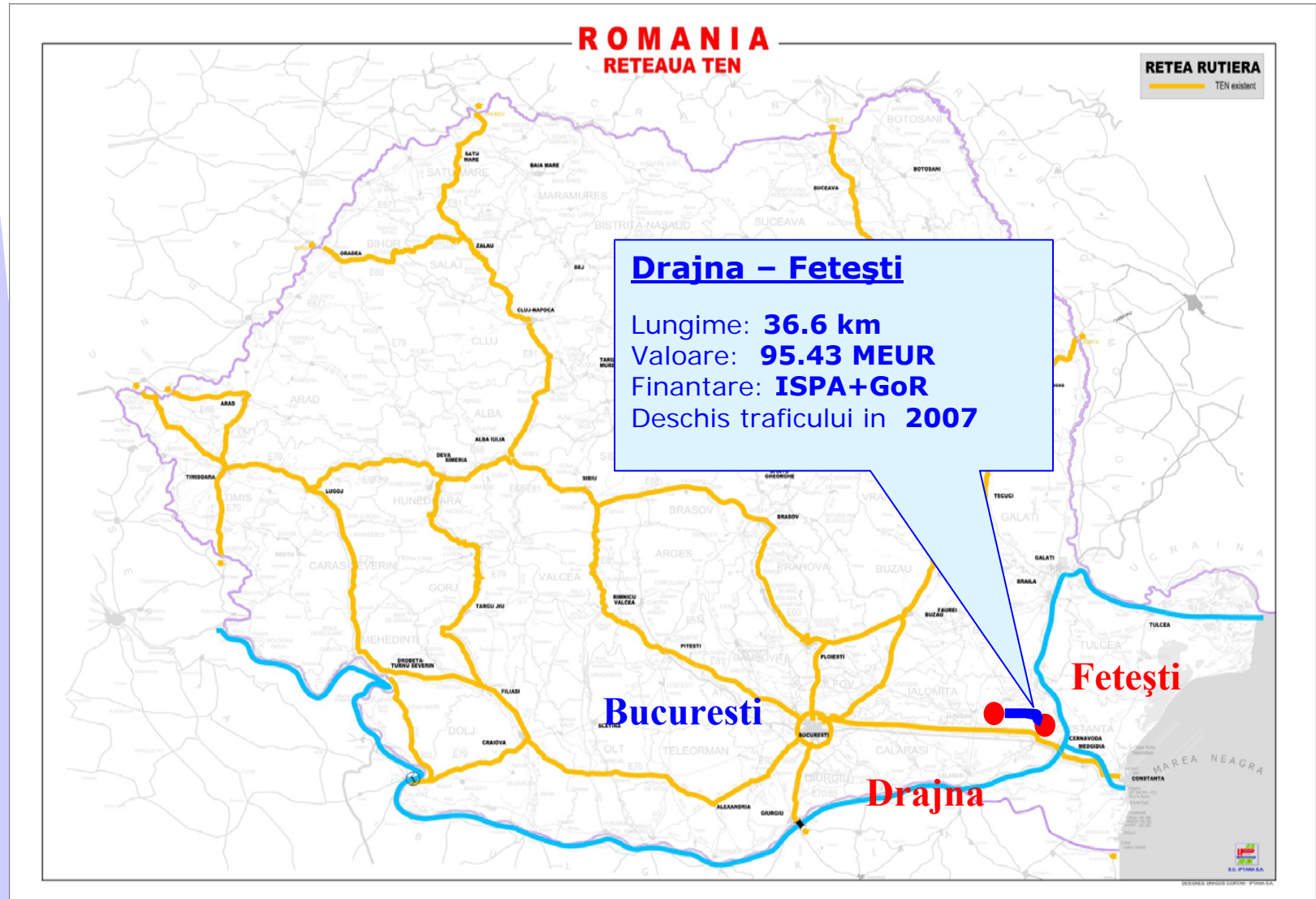


COMPANIA NAȚIONALĂ DE
AUTOȘTRAZI ȘI DRUMURI
NAȚIONALE DIN ROMANIA



Instrumente Structurale
2007 - 2013

TEN – DRUM – Axa Prioritara nr. 7 – Status





UNIUNEA EUROPEANĂ



GUVERNUL ROMÂNIEI

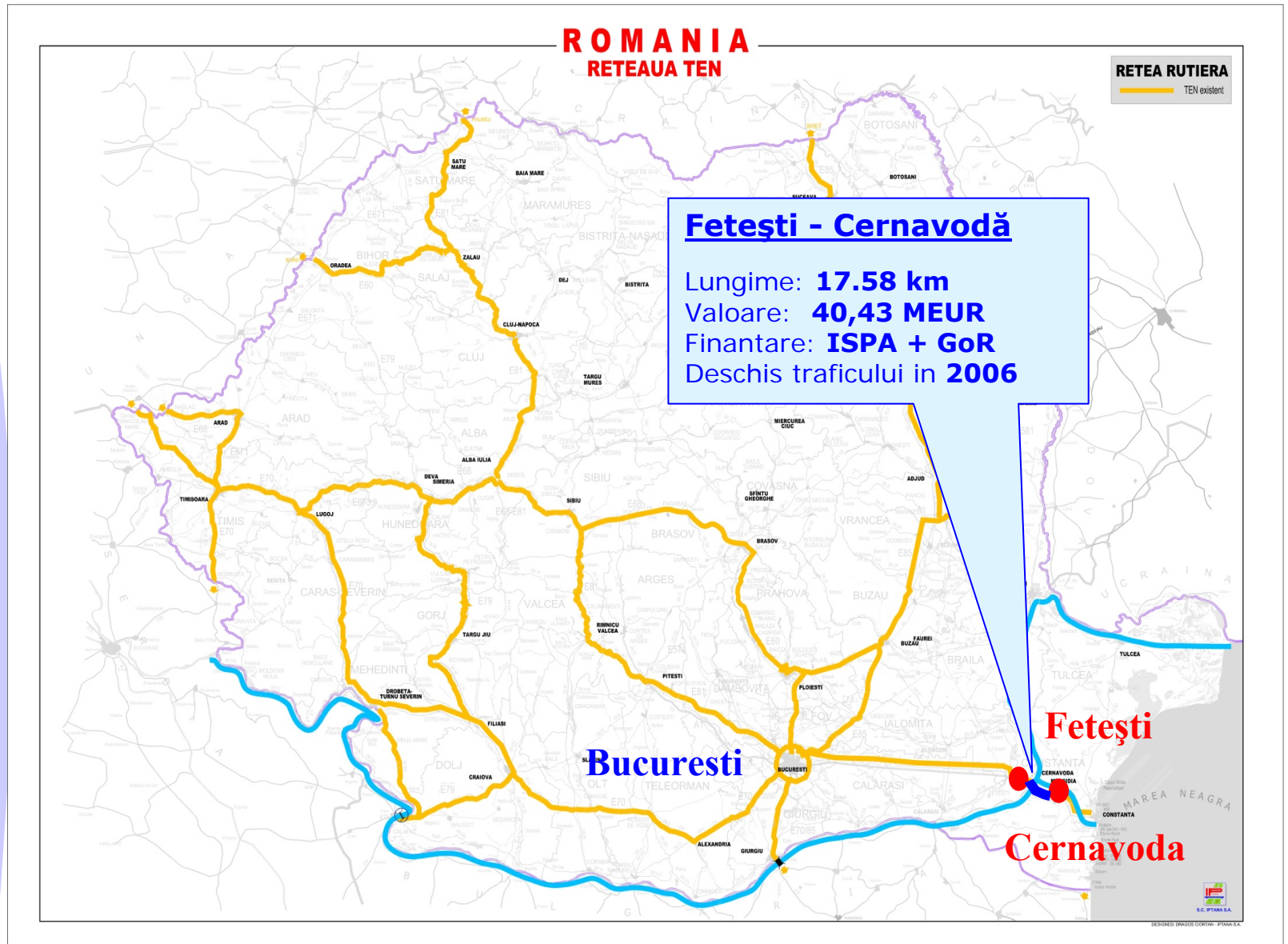


COMPANIA NATIONALA DE
AUTOSTRAZI SI DRUMURI
NATIONALE DIN ROMANIA



Instrumente Structurale
2007 - 2013

TEN – DRUM – Axa Prioritara nr. 7 – Status





UNIUNEA EUROPEANĂ



GUVERNUL ROMÂNIEI

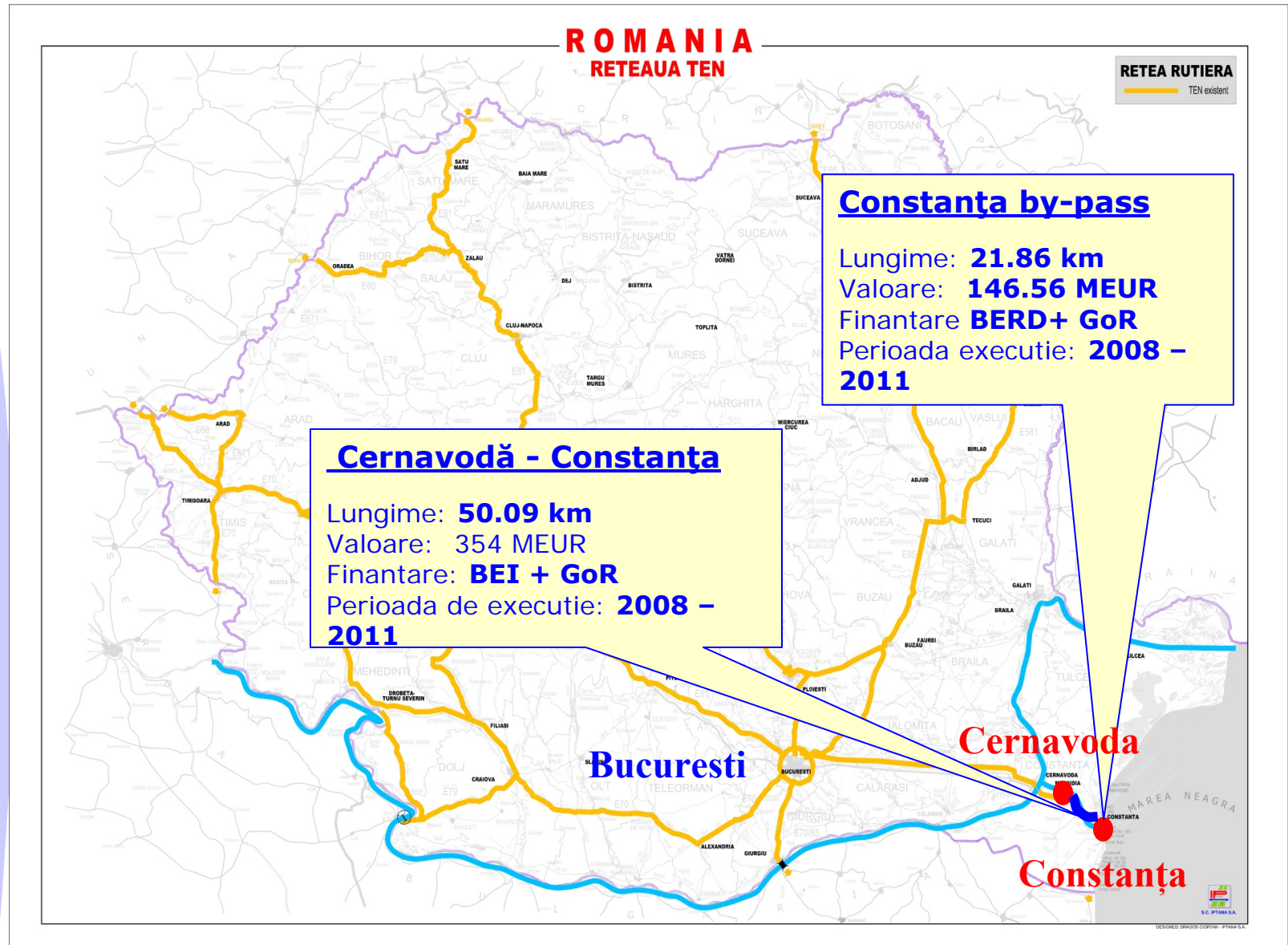


COMPANIA NATIONALA DE
AUTOSTRAZI SI DRUMURI
NATIONALE DIN ROMANIA



Instrumente Structurale
2007 - 2013

TEN – DRUM – Axa Prioritara nr. 7 – Status





UNIUNEA EUROPEANĂ



GVERNUL ROMÂNIEI



COMPANIA NATIONALA DE
AUTOSTRAZI SI DRUMURI
NATIONALE DIN ROMANIA



Instrumente Structurale
2007 - 2013

Va multumim pentru atentie!